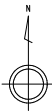


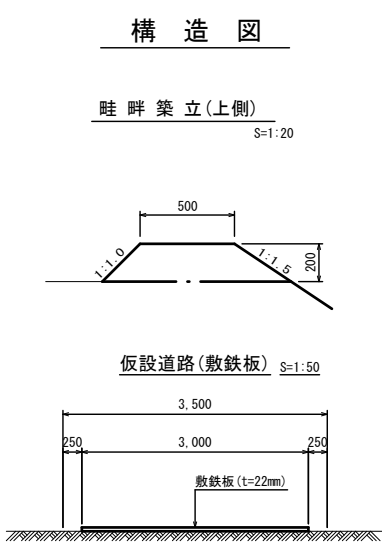
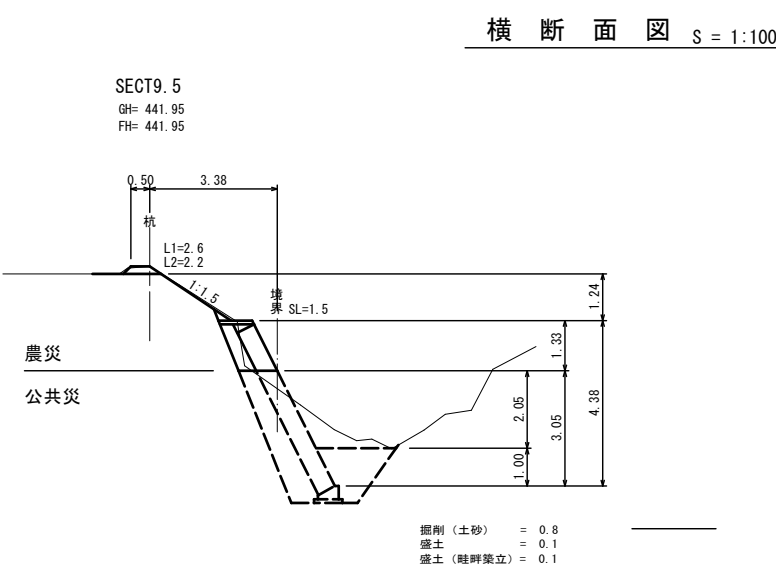


1	1425.58 m2
2	1425.58 m2
平均	1425.58 m2

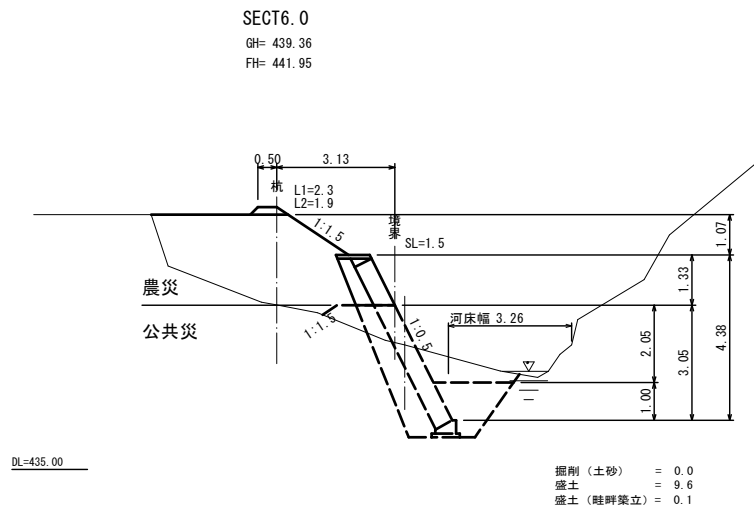
面積 (CAD面積測定による)



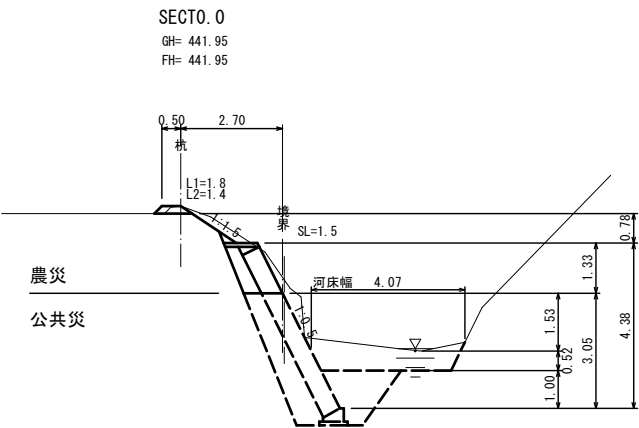
DL=435.00



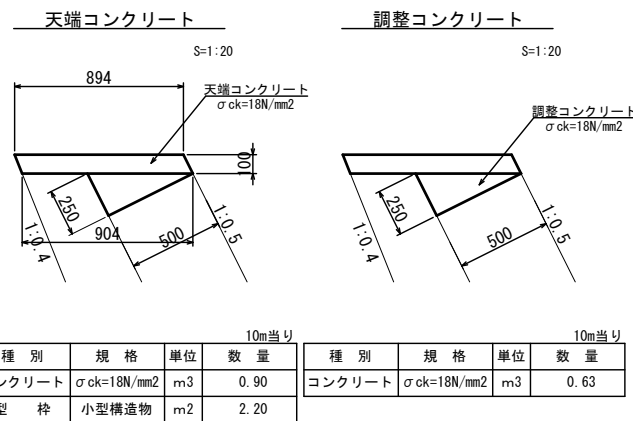
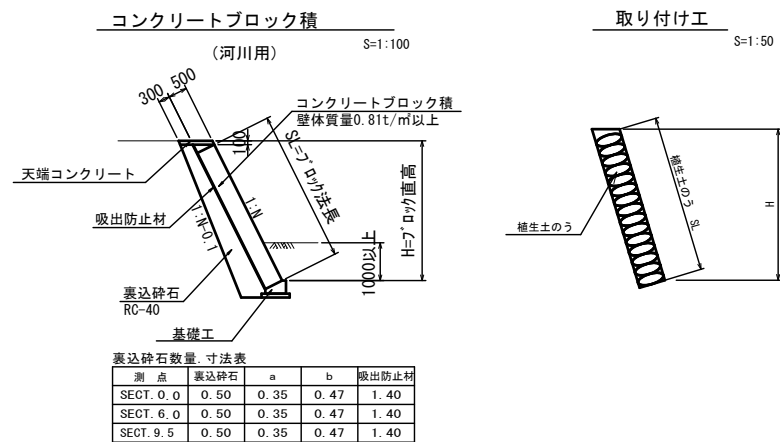
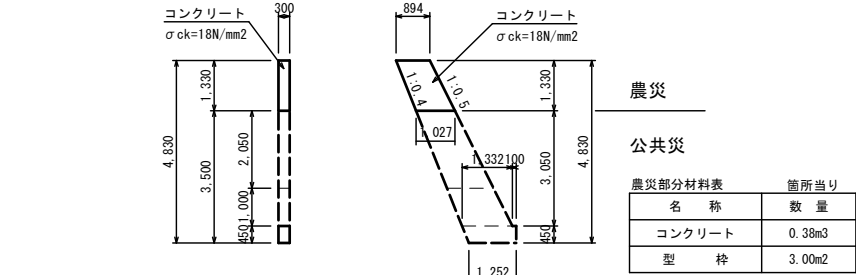
小口止工 S=1:100



DL=435.00



DL=435.00



種 別	規 格	単 位	数 量
コンクリート	σ ck=18N/mm2	m3	0.90
型 枠	小型構造物	m2	2.20

種 別	規 格	単 位	数 量
コンクリート	σ ck=18N/mm2	m3	0.63

勾 配	441.95	LEVEL	441.95
切 土 高		L=9.50m	
盛 土 高			2.59
計 画 高	441.95		441.95
地 盤 高	441.95	439.36	441.95
追 加 距 離	0.00	6.00	9.50
点 間 距 離	0.00	6.00	3.50
測 点	SECT 0.0	SECT 6.0	SECT 9.5

小運搬なし	図 面 の 名 称	図面番号
令和7年9月10日~9月12日豪雨災害 神石高原町有木 江草農地 (田)	1	1
測 量	令和 7 年 月 日 終了	
設 計		
製 原 図		
図 複 写		